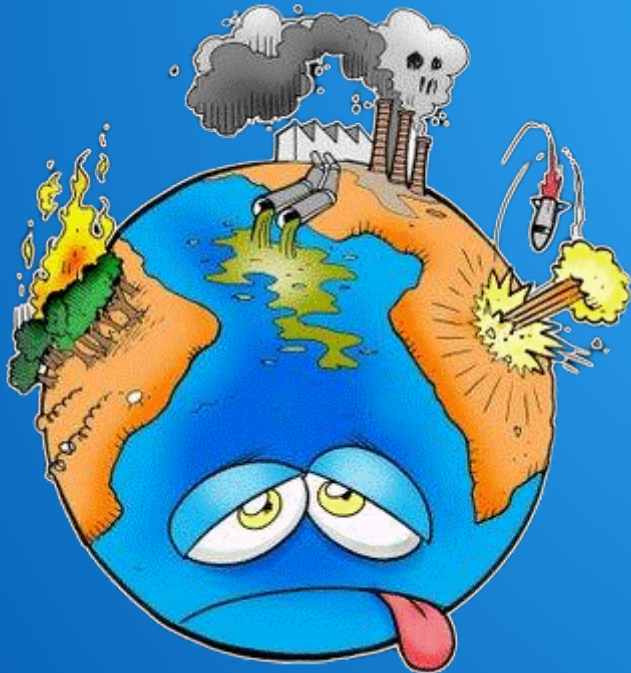




"A proteja apa înseamnă a proteja viața. A o polua, înseamnă a semna condamnarea generațiilor viitoare."



## DATE GENERALE ALE PROIECTULUI

Titlu: „EcoFeel-Simte ecologic”

**Beneficiar:**  
Fundatia de Caritate și Intrajutorare „ANA”

Adresa:  
Municipiul Suceava, strada Calea Obcinilor, nr. 2 bis, cod poștal 720239, județul Suceava, tel.: 0788811111, email: [office@fundatia-ana.ro](mailto:office@fundatia-ana.ro)

**Partener:**  
Colegiul Economic „Dimitrie Cantemir” din municipiul Suceava, județul Suceava

**Fundația Umanitară „Adam-Mădălin” Suceava**

PROGRAMUL PENTRU  
EDUCAȚIA ȘI CONȘTIENTIZAREA PUBLICULUI  
PRIVIND PROTECȚIA MEDIULUI



WWW.AFM.RO

Material gratuit



ADMINISTRAȚIA  
FONDULUI PENTRU MEDIU



PROIECT FINANȚAT DIN  
FONDUL PENTRU MEDIU



Partener:



Fundația „ANA”  
Suceava

Beneficiari:



Colegiul Economic  
„Dimitrie Cantemir”  
Suceava

**A-M**

Fundația Umanitară  
„Adam-Mădălin” Suceava

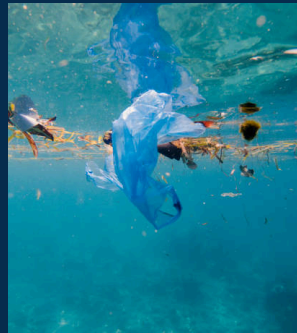


## EFECTELE POLUĂRII

- a) Poluarea apei potabile poate cauza boli infecțioase, intoxicații și alte probleme de sănătate.
- b) Poluarea poate duce la moartea organismelor acvatice, la pierderea biodiversității și distrugerea habitatelor.
- c) Poluarea apei poate afecta negativ pescuitul, turismul și alte activități economice legate de calitatea apei.
- d) Excesul de nutrienți poate duce la înfloriri alge toxice și la zone lipsite de oxigen.



## SURSELE POLUĂRII



## COMBATEREA POLUĂRII APEI

- a) Construirea și modernizarea stațiilor de epurare pentru eliminarea poluanților înainte de deversarea lor în mediu.
- b) Reducerea cantităților de deșeuri, reciclarea și depozitarea lor sigură.
- c) Reducerea utilizării îngrășămintelor și pesticidelor chimice.
- d) Implementarea de tehnologii curate și monitorizarea strictă a deversărilor industriale.
- e) Adoptarea și aplicarea de legi stricte pentru protecția calității apei.

